

雀巢在中国 创造共享价值

创造共享价值—愿景

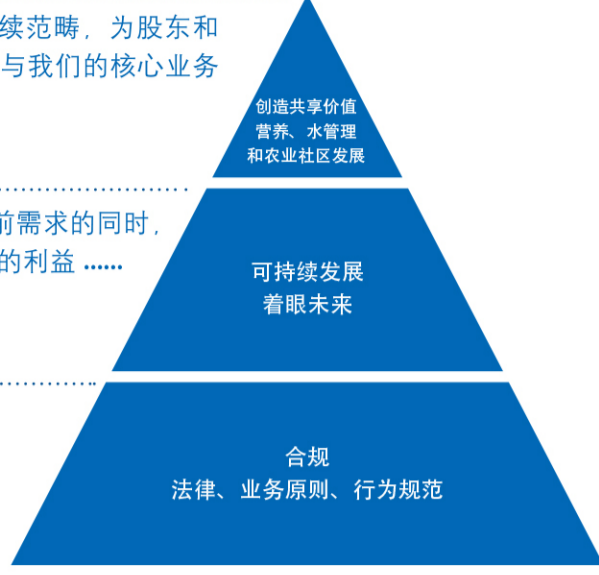
创造共享价值是雀巢业务经营不可或缺的一部分。雀巢关注事关核心业务的基本因素，即营养、水管理及农业社区发展。

我们相信我们能够超越企业社会责任通过核心业务为股东和社会创造价值，从而为社会发展做出重要贡献。我们创造共享价值的核心基于我们对社会的基本承诺，即按最高标准守法守则，保护环境，为子孙后代造福。

“..... 超越可持续范畴，为股东和社会创造价值—与我们的核心业务密切结合”

“..... 在满足当前需求的同时，不牺牲子孙后代的利益”

遵循最高标准

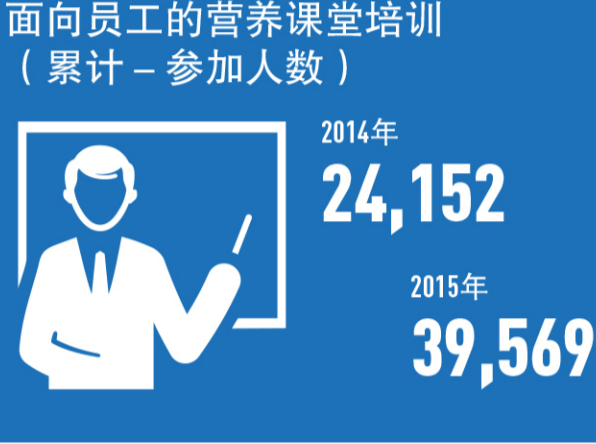
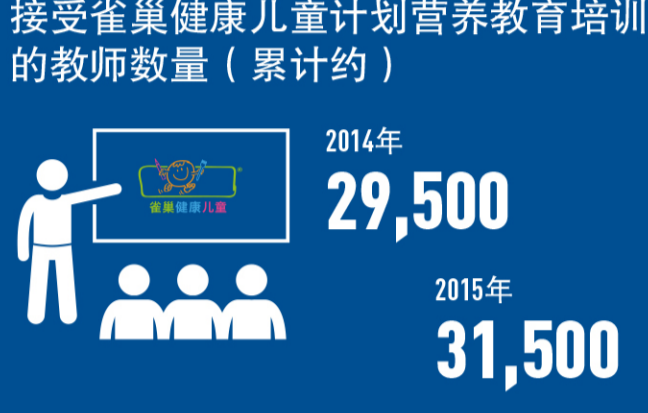


创造共享价值—概览

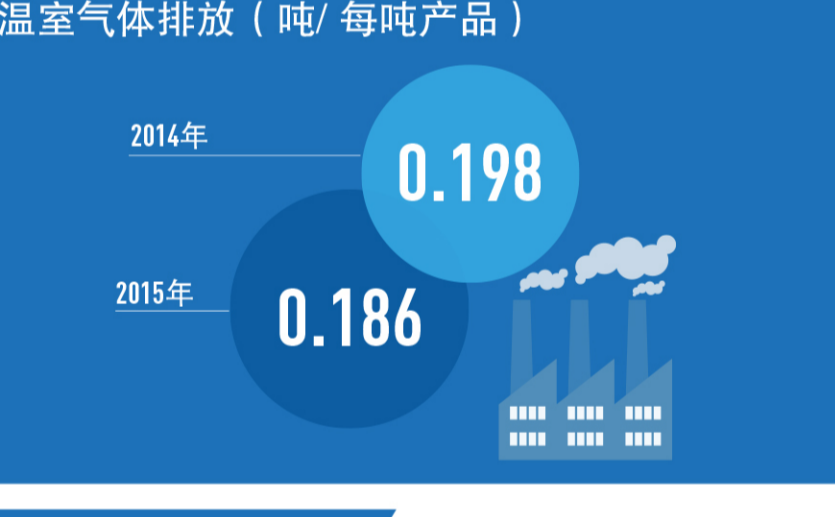
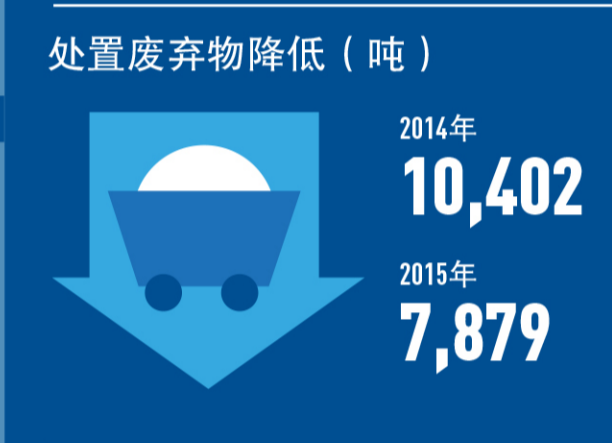
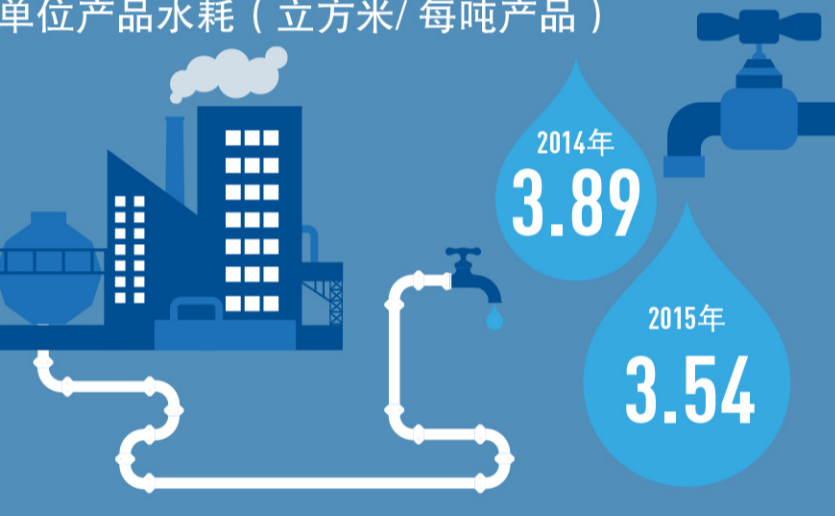
为实现创造共享价值的愿景，雀巢积极服务消费者，同时也为贯穿整个价值链的当地社区建立长期关系并提供支持：

- 向消费者提供优质产品，为公司员工提供公平和多元的工作环境；
- 为合作伙伴和原材料供应商提供能力建设和知识转换，并促进相关方应用责任采购模式；
- 通过与小农户的合作并对其进行技术培训以支援当地社区发展；
- 提升业务运营的可持续发展和环保实践；和在所有的业务运营中植入道德和透明的业务规范；
- 在合规和可持续发展业务的强大基础上，创造共享价值已融入雀巢血液，成为公司基本经营方式的一部分。

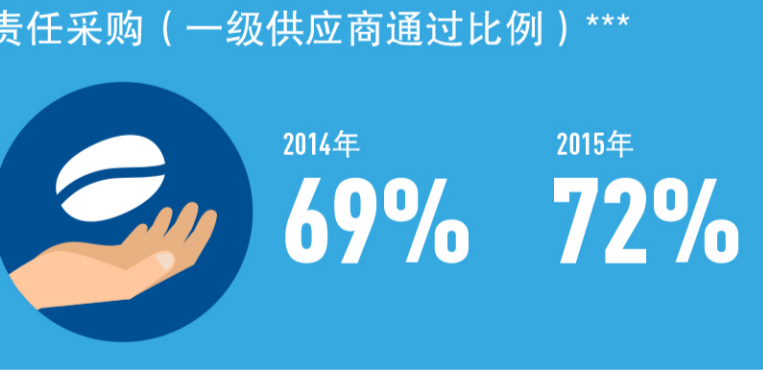
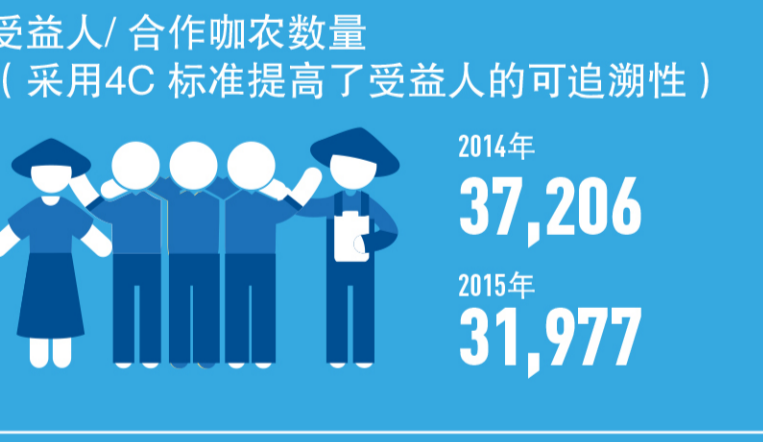
营养



水资源保护和环境可持续发展



农业社区发展

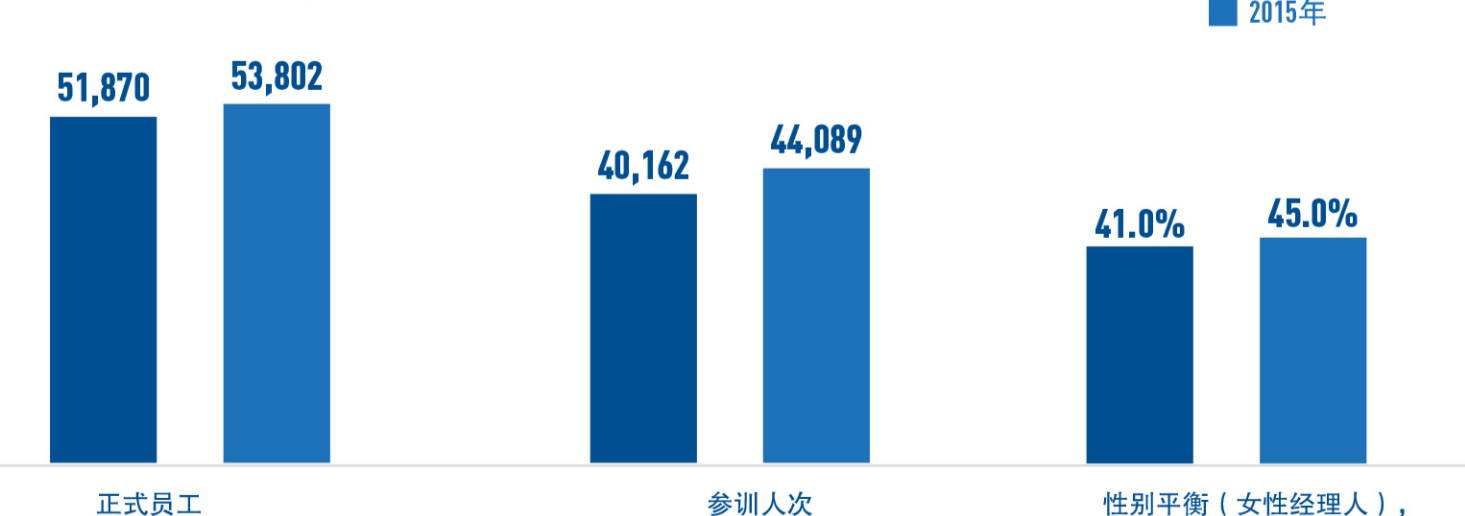


* 雀巢在云南省的4C咖啡供应商注册数量。

** 云南省内通过4C认证、归属雀巢4C单位的咖啡供应商数量。

*** 此为第三方审计结果，主要审核供应商是否达到雀巢供应商规范的要求。审核涉及四个方面：商业诚信、劳工条件、健康和环境标准（虽然供应商皆经过精心挑选，我们亦利用责任采购来提升供应水准）。

我们的员工



展望未来，雀巢致力于成为全球领先的“营养、健康和幸福生活”公司，继续帮助人们提高人生每个阶段的生活品质，为股东和社会创造共享价值。

我们很清楚，创造共享价值是一个漫长而没有终点的历程。为发挥创造共享价值的潜在能量，我们需要在多个领域做出更大努力，并坚守我们的基本信条，即：业务发展并不需要以牺牲社区为代价，我们完全可以通过核心业务在创造社会效益的同时，获得商业成功。

参考信息：

创造共享价值(CSV)

<https://www.nestle.com.cn/csv>

雀巢在中国创造共享价值 2014-2015

[https://www.nestle.com.cn/csv/documents/2016/nestle-csv-report-chinese-version\(2014-2015\).pdf](https://www.nestle.com.cn/csv/documents/2016/nestle-csv-report-chinese-version(2014-2015).pdf)

